

Име, фамилия: ..... Номер в клас:..... Клас:.....

1. Попълнете пропуснатите думи в текста като използвате част от предложените думи под него:  
*Компютърът обработва информацията под формата на ..... Те имат две състояния – наличие на напрежение и отсъствие на такова. Това позволява да се използват само ..... цифри, за да се измерва количеството информация, която компютъра обработва. Тези цифри са ..... и ..... С първата се означава, че е протекъл ....., а с втората, че не е. Това е най-малкото количество информация, която може да бъде измерена на компютъра. Нарича се ..... и се означава с 1 .....*

Думи за въвеждане: битове и байтове, ток, папки, електрически импулси, 0, 1, 2, 3, байт, бит, В, в.

2. Оградете символите, които са недопустими да фигурират в име на файл:

% 0 ? @ / Q = <

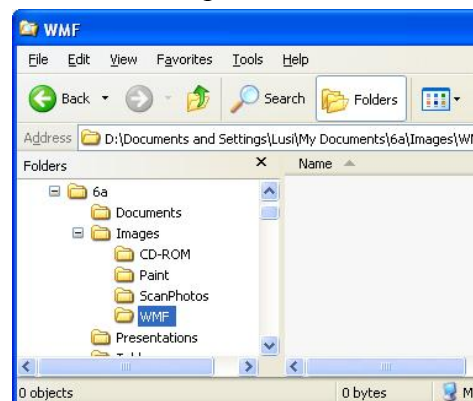
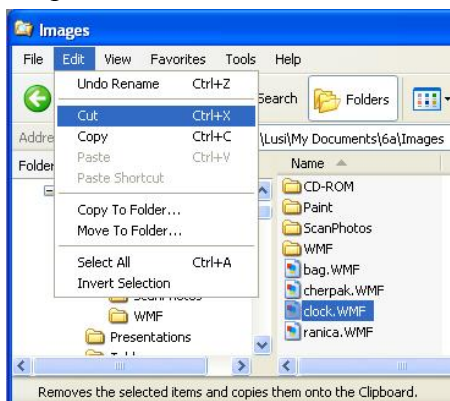
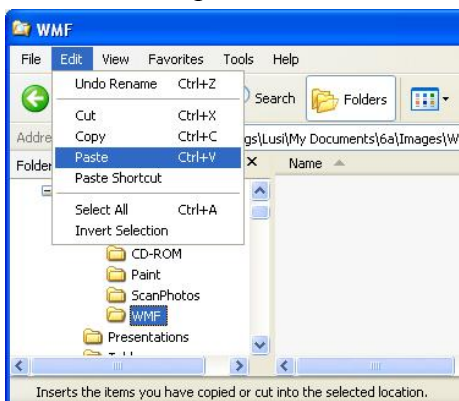
3. Разширението на файла определя:

- типа на данните, съхранени в него
- съдържанието, въведено от потребителя
- информация за програмата, с която е създаден
- техническите характеристики на файла

4. Кой от изброените файлови формати не е графичен:

- WMF
- GIF
- JPG
- RTF

5. Под картинките напишете номер за последователността на изпълнение на операцията:



6. Опишете по какъв друг начин можете да изпълните същата операция:

.....

.....

.....

.....

.....

.....

.....

7. Ако в електронна таблица в клетката A3 е записано числото 3, в A4 числото 6, а в A5 е въведена формулата =A3\*4+A4/2, то какво ще е изписано в клетката A5:
- =A3\*4+A4/2
  - = 15
  - 15
  - 3 \* 4 + 6 / 2

	A	B
1	1	12.00 лв
2	2	45.00 лв
3	3	3.00 лв
4	4	62.00 лв
5	5	18.00 лв
6	6	30.00 лв
7	7	46.00 лв
8		<b>3.00 лв</b>
9		

8. Разгледайте екрана с таблицата и определете, коя функция е използвана в клетката B8:
- SUM
  - MIN
  - MAX
  - AVERAGE

9. Кое от изброените НЕ е електронен адрес:
- me4o@dir.bg
  - pavel\_petrov@abv.bg
  - www.mail.bg
  - 6730iv@kid.bg

10. Разгледайте екрана и попълнете полетата:

**Ново писмо** bliznakov@mail.bg: [Търсене](#) | [Настройки](#) | [Папки](#) | [Изход](#)

Подател: bliznakov@mail.bg  
 Получател: jana.milenkova@mail.bg  
 Копие:  
 Скрито копие:  
 Относно: Re: party na victor's mob  
 Charset: Windows 1251 Cyrillic

Настройки:  Потвърждение, че писмото е било прочетено  Потвърждение за доставка  
 Запис на копие в "Изпратени"

Текст на писмото: T Премини в текстов режим

Изрежи | Копирай | Вмъкни | **B** Удебелени | / Наклонени | U Подчертани

Здрасти, Жана :)  
 Да, партито беше жестоко :)

>> -----Original Message-----  
 >> From: jana.milenkova@mail.bg  
 >> Sent: 28 февруари 2007 г. 09:24  
 >> To: petya-online@mail.bg  
 >> Subject: party na victor's mob  
 <<

- електронен адрес на подателя:.....

- електронен адрес на получател:.....

- тема на писмото:.....